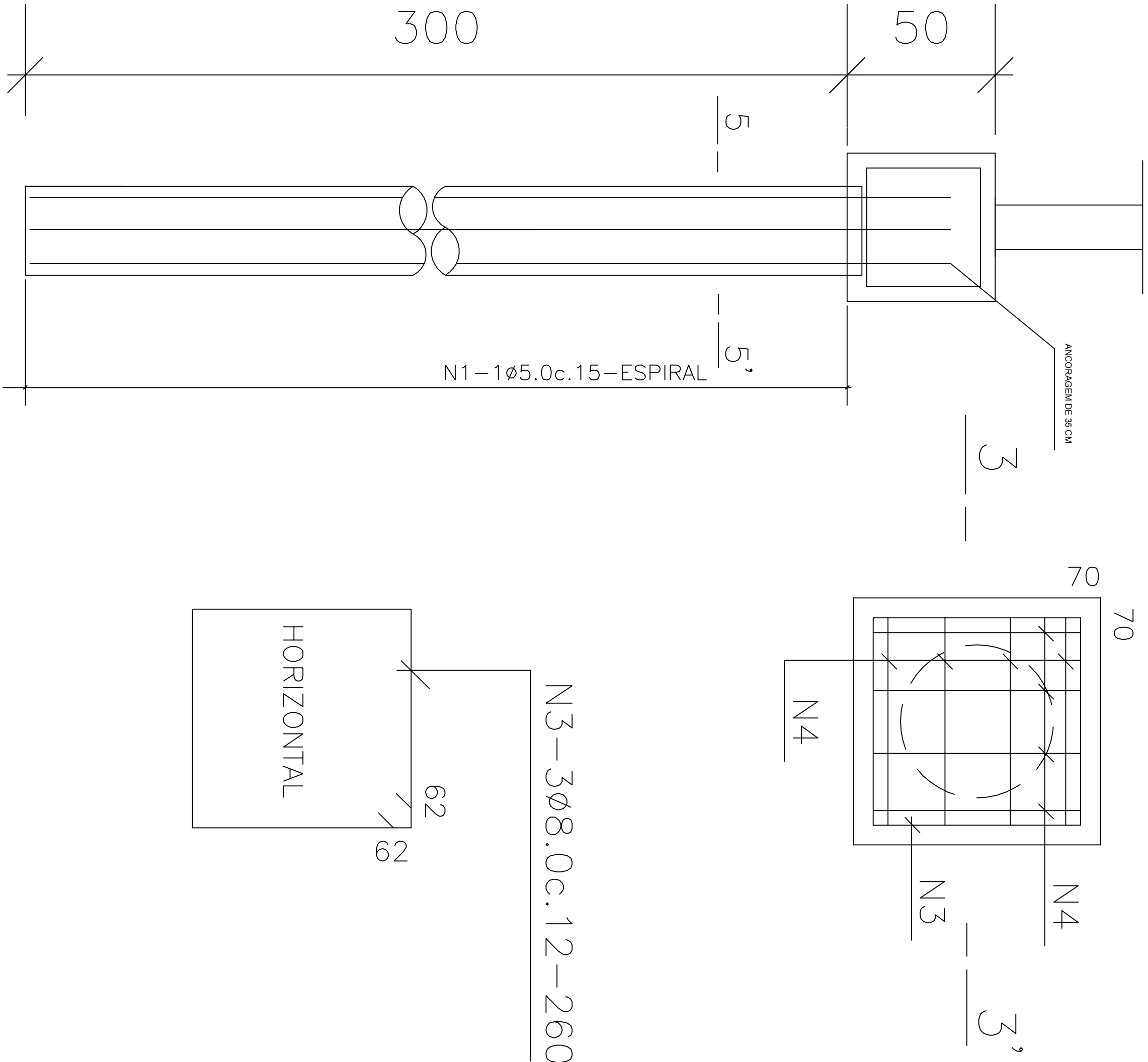
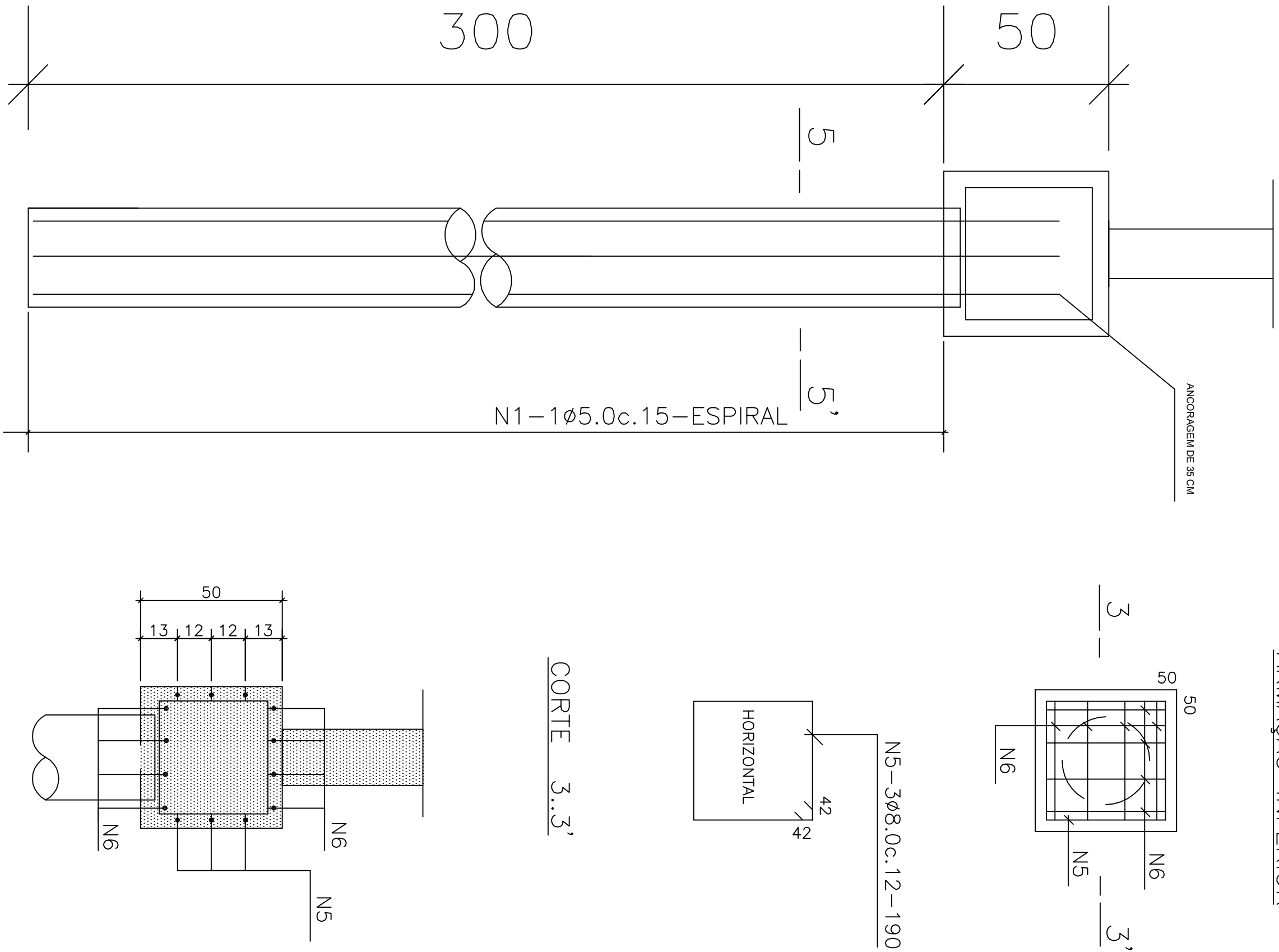


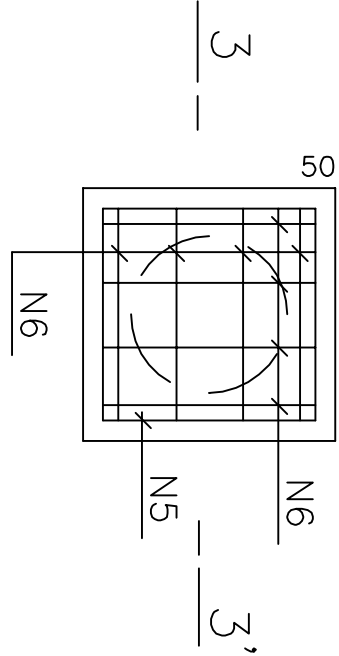
BLOCO 2 E 5



BLOCO 1, 3, 4 E 6



ARMAÇÃO INFERIOR



Piso 1
Desenho de fundação
Concreto C23 em geral
Aço CA-50-A e CA-60-B
Escala: 1/50
Escalas seções: 1/20

Elemento	Pos. D: 1.0 m	Q (cm)	Comp. (cm)	Total (kg)
ESTACA	1 Ø 5.0	6.75	40.50	7.00
	2 Ø 8.0	3.35	10.20	42.88
BLOCOS 2 E 5	3 Ø 8.0	2.50	13.00	5.20
	4 Ø 8.0	1.6	2.20	3.20
BLOCOS 1, 3, 4 E 6	5 Ø 8.0	1.2	1.90	7.95
	6 Ø 8.0	3.2	1.95	23.68

Resumo Aço Comp. total: 102.140.00

A ESTABILIDADE E O DESEMPENHO FUNCIONAMENTO DOS SISTEMAS PROJETADOS SÃO DE INTERNA RESPONSABILIDADE DOS EXECUTORES, QUE DEVERÃO SEGUIR AS

Observações:

A. PROJETOS DE REFERÊNCIA:
DESENHOS FORNECIDOS:

B. GENERALIDADES:

- CONFERIR MEDIDAS NAS FORMAS ANTES DO CORTAR E DOBRAR DOS FERROS;
- BITOLA DOS FERROS EM MILÍMETROS, COTAS E MEDIDAS EM CENTÍMETROS E MM EM MILÍMETROS;
- PARA A REALIZAÇÃO DO PROJETO, OS SEGUINTE ITENS FORMAM CONSIDERADOS E DEVEM SER RESPEITADOS:
- PARA BOA EXECUÇÃO DA ESTRUTURA, CONSULTAR SEMPRE TODOS OS PROJETOS VERIFICANDO AS MEDIDAS E INTERFERÊNCIAS NA OBRA;
- CONSERVAR UNIDAS AS PARTES CONCRETADAS PELO MENOS DURANTE 7 DIAS;
- OS DESENHOS DE SESE PROJETO FAZEM PARTE DE UM PROJETO GLOBAL, NÃO PODENDO SER ANALISADO ISOLADAMENTE;
- AS OBSERVAÇÕES PRESENTES NESTE DOCUMENTO VALEM PARA TODAS AS PRANCHAS;

C. CONSIDERAÇÕES DE PROJETO:
01 - PARA A REALIZAÇÃO DESTE PROJETO, OS SEGUINTE ITENS FORMAM CONSIDERADOS E DEVEM SER RESPEITADOS:

02 - NORMAS DE REFERÊNCIA:
- NORMAS DE PROJETO DE FUNDAMENTOS DE CONCRETO ARMADO
- NBR 6122 - PROJETO E EXECUÇÃO DE FUNDAMENTOS
- NBR 6118 - PROJETO E EXECUÇÃO DE ESTRUTURAS DE CONCRETO ARMADO

03 - NORMAS DE PROJETO DE FUNDAMENTOS DE CONCRETO ARMADO:
- NBR 6118 - PROJETO E EXECUÇÃO DE ESTRUTURAS DE CONCRETO ARMADO
- NBR 6118 - PROJETO E EXECUÇÃO DE ESTRUTURAS DE CONCRETO ARMADO

04 - NORMAS DE PROJETO DE FUNDAMENTOS DE CONCRETO ARMADO:
- NBR 6118 - PROJETO E EXECUÇÃO DE ESTRUTURAS DE CONCRETO ARMADO
- NBR 6118 - PROJETO E EXECUÇÃO DE ESTRUTURAS DE CONCRETO ARMADO

05 - NORMAS DE PROJETO DE FUNDAMENTOS DE CONCRETO ARMADO:
- NBR 6118 - PROJETO E EXECUÇÃO DE ESTRUTURAS DE CONCRETO ARMADO
- NBR 6118 - PROJETO E EXECUÇÃO DE ESTRUTURAS DE CONCRETO ARMADO

06 - NORMAS DE PROJETO DE FUNDAMENTOS DE CONCRETO ARMADO:
- NBR 6118 - PROJETO E EXECUÇÃO DE ESTRUTURAS DE CONCRETO ARMADO
- NBR 6118 - PROJETO E EXECUÇÃO DE ESTRUTURAS DE CONCRETO ARMADO

07 - NORMAS DE PROJETO DE FUNDAMENTOS DE CONCRETO ARMADO:
- NBR 6118 - PROJETO E EXECUÇÃO DE ESTRUTURAS DE CONCRETO ARMADO
- NBR 6118 - PROJETO E EXECUÇÃO DE ESTRUTURAS DE CONCRETO ARMADO

08 - NORMAS DE PROJETO DE FUNDAMENTOS DE CONCRETO ARMADO:
- NBR 6118 - PROJETO E EXECUÇÃO DE ESTRUTURAS DE CONCRETO ARMADO
- NBR 6118 - PROJETO E EXECUÇÃO DE ESTRUTURAS DE CONCRETO ARMADO

09 - NORMAS DE PROJETO DE FUNDAMENTOS DE CONCRETO ARMADO:
- NBR 6118 - PROJETO E EXECUÇÃO DE ESTRUTURAS DE CONCRETO ARMADO
- NBR 6118 - PROJETO E EXECUÇÃO DE ESTRUTURAS DE CONCRETO ARMADO

10 - NORMAS DE PROJETO DE FUNDAMENTOS DE CONCRETO ARMADO:
- NBR 6118 - PROJETO E EXECUÇÃO DE ESTRUTURAS DE CONCRETO ARMADO
- NBR 6118 - PROJETO E EXECUÇÃO DE ESTRUTURAS DE CONCRETO ARMADO

11 - NORMAS DE PROJETO DE FUNDAMENTOS DE CONCRETO ARMADO:
- NBR 6118 - PROJETO E EXECUÇÃO DE ESTRUTURAS DE CONCRETO ARMADO
- NBR 6118 - PROJETO E EXECUÇÃO DE ESTRUTURAS DE CONCRETO ARMADO

12 - NORMAS DE PROJETO DE FUNDAMENTOS DE CONCRETO ARMADO:
- NBR 6118 - PROJETO E EXECUÇÃO DE ESTRUTURAS DE CONCRETO ARMADO
- NBR 6118 - PROJETO E EXECUÇÃO DE ESTRUTURAS DE CONCRETO ARMADO

13 - NORMAS DE PROJETO DE FUNDAMENTOS DE CONCRETO ARMADO:
- NBR 6118 - PROJETO E EXECUÇÃO DE ESTRUTURAS DE CONCRETO ARMADO
- NBR 6118 - PROJETO E EXECUÇÃO DE ESTRUTURAS DE CONCRETO ARMADO

14 - NORMAS DE PROJETO DE FUNDAMENTOS DE CONCRETO ARMADO:
- NBR 6118 - PROJETO E EXECUÇÃO DE ESTRUTURAS DE CONCRETO ARMADO
- NBR 6118 - PROJETO E EXECUÇÃO DE ESTRUTURAS DE CONCRETO ARMADO

15 - NORMAS DE PROJETO DE FUNDAMENTOS DE CONCRETO ARMADO:
- NBR 6118 - PROJETO E EXECUÇÃO DE ESTRUTURAS DE CONCRETO ARMADO
- NBR 6118 - PROJETO E EXECUÇÃO DE ESTRUTURAS DE CONCRETO ARMADO

16 - NORMAS DE PROJETO DE FUNDAMENTOS DE CONCRETO ARMADO:
- NBR 6118 - PROJETO E EXECUÇÃO DE ESTRUTURAS DE CONCRETO ARMADO
- NBR 6118 - PROJETO E EXECUÇÃO DE ESTRUTURAS DE CONCRETO ARMADO

17 - NORMAS DE PROJETO DE FUNDAMENTOS DE CONCRETO ARMADO:
- NBR 6118 - PROJETO E EXECUÇÃO DE ESTRUTURAS DE CONCRETO ARMADO
- NBR 6118 - PROJETO E EXECUÇÃO DE ESTRUTURAS DE CONCRETO ARMADO

18 - NORMAS DE PROJETO DE FUNDAMENTOS DE CONCRETO ARMADO:
- NBR 6118 - PROJETO E EXECUÇÃO DE ESTRUTURAS DE CONCRETO ARMADO
- NBR 6118 - PROJETO E EXECUÇÃO DE ESTRUTURAS DE CONCRETO ARMADO

19 - NORMAS DE PROJETO DE FUNDAMENTOS DE CONCRETO ARMADO:
- NBR 6118 - PROJETO E EXECUÇÃO DE ESTRUTURAS DE CONCRETO ARMADO
- NBR 6118 - PROJETO E EXECUÇÃO DE ESTRUTURAS DE CONCRETO ARMADO

20 - NORMAS DE PROJETO DE FUNDAMENTOS DE CONCRETO ARMADO:
- NBR 6118 - PROJETO E EXECUÇÃO DE ESTRUTURAS DE CONCRETO ARMADO
- NBR 6118 - PROJETO E EXECUÇÃO DE ESTRUTURAS DE CONCRETO ARMADO

FCK = 35MPa		FCD = 35MPa	
CREA		ESTRUTURA DE CONCRETO ARMADO	
47/126		ENG. CIVIL FRANCISCO EDUARDO FRANÇA	
ESCALA - 1/50		UF BAHIA - CAMPUS SANTA INÊS	
DATA - 22/09/2013		SANTA INÊS BAHIA	
		FUNDAÇÃO	